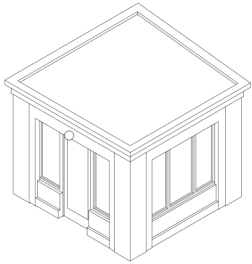


Braunschweig Gartenpavillon Steintorwall



Typologie

Wohnen

Ort

Braunschweig

Zeitraum

2019-2020

Status

Fertiggestellt

Größe

12 m² BGF

Auftraggeber

Privat

studio2020

+49 30 2353 9890

mail@studio2020.eu

Petersburger Straße 87

10247 Berlin

www.studio2020.eu

Architektonisches Konzept

Der Entwurf des kleinen Gartenpavillons in Braunschweig, der als gemeinschaftlich nutzbarer Raum für die Hausgemeinschaft der angrenzenden Stadtvilla fungieren wird, bezieht sich auf ein von Peter Behrens in Potsdam realisiertes Vorbild. Auch wenn die Abmessungen des Pavillons in Braunschweig deutlich kleiner als die des Potsdamer Pendants sind, wurden Proportionsverhältnisse, die klassisch moderne, schlichte Tektonik der Fassadenprofilierung und das Palladiomotiv der Fenster nahezu unverändert übernommen und an den neuen Ort transferiert. Die Setzung des Baukörpers an einem Geländeversprung erinnert hingegen an Themen aus der englischen Gartenbaukunst und bindet den Pavillon wie einen Folly in die Gestaltung der Bruchsteinböschung ein.

Konstruktion

Der Pavillon wird in einer möglichst einfachen, dauerhaften und kostengünstigen Konstruktion errichtet. Da die Bauherr:innen einen Großteil der Arbeiten selbst ausführen wollen und des Weiteren keine Wärmeschutzanforderungen an das Gebäude bestehen, werden die Außenwände massiv aufgemauert. Die zurückhaltende Profilierung der Fassade wird durch Aufputz hergestellt. Dach und Gründung erfolgen in Stahlbeton. Die Holzfenster werden filigran ausgeführt, da sie lediglich eine zweiseibige Verglasung benötigen. Der Innenausbau erfolgt mit handwerklich hergestellten, massiven Holzmöbeln.

Funktionalität

Der Pavillon öffnet sich zum gemeinschaftlich genutzten Gartenbereich und zur Oker und bietet so Ausblicke in den nach englischen Vorbildern gestalteten, terrassierten Garten. Durch seine Lage in der Böschung wird zudem gewährleistet, dass keine Probleme hinsichtlich Privatsphäre mit dem angrenzenden, höher gelegenen Privatgarten der Erdgeschosswohnung entstehen. Der Pavillon wird mit einem nahezu quadratischen Grundriss geplant, sodass der entstehende Raum möglichst flexibel nutzbar ist.

